



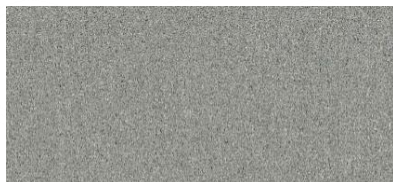
Peintures Anticorrosion, Industrie et Bâtiment  
Résines de Sol  
Pâtes Pigmentaires  
Revêtements alimentaires et ACS



# SOBMIOX SP

## Pour supports en acier

### ANTIROUILLE DE FINITION



Teintable SOBCOLOR®.S

#### DEFINITION

- Antirouille de finition à éclat métallique gris micacé ancien.
- Antirouille à base de résine glycérophtalique en phase solvant, pigmenté au phosphate de zinc.

#### UTILISATIONS

- Antirouille de finition d'aspect mat métallique structuré rugueux.
- Protection et décoration d'éléments de serrurerie en acier, tels que : grilles, portails, garde-corps, huisseries, rampes, balustrades, rambardes et mobilier urbain, etc.
- Mise à la teinte avec le système à teinter SOBCOLOR®.S

#### PRINCIPALES PROPRIETES

- Excellente résistance à la corrosion avec un très beau rendu esthétique.
- Evite l'utilisation d'un primaire.
- Bonne résistance aux intempéries.
- Constitue une protection définitive à condition de l'appliquer en deux couches.

#### CARACTERISTIQUES TECHNIQUES (à 20°C pour le SOBMIOX SP gris micacé réf 28993)

*Aspect du film* Mat métallique structuré  
*Teintes* Gris micacé, système à teinter SOBCOLOR®.S

*Densité* 1.88 ± 0.05  
*Extrait sec* **Poids** : 81 % ± 2.0 – **Volume** : 59.5 % environ

*Rendement théorique* 10 m<sup>2</sup>/l à la couche  
*Epaisseur recommandée* 60µm secs ; 100µm humides  
*Epaisseur maximum* 80µm secs ; 140µm humides

*Séchage à 20°C* **Hors poussière** : 1 h  
**Sec toucher** : 3 h  
**Apparent complet** : 36 h

*Recouvrement par lui-même* De 24h à 15j maximum, sans égrenage

*Conditionnement* 0.75 Litres - 3 Litres

*Stockage* Maximum 12 mois en emballage d'origine non ouvert et à une température ambiante comprise entre 5 et 35°C

<i>Préparation de surface</i>	<b>Acier</b> : Idéalement par sablage ou grenailage par projection d'abrasifs secs au degré de soins Sa 2.5 ou dégraissage et brossage au degré de soins St2 – St3 <b>Anciens fonds</b> : Elimination de la rouille par brossage efficace. Lavage, dépoussiérage des zones peintes.
<i>Conditions d'application</i>	<b>Température support</b> : 5°C à 25°C - <b>Température ambiante</b> : 8°C à 30°C <b>Hygrométrie</b> : maximum 70 % HR La température du subjectile doit être supérieure de 3°C à la température calculée du point de rosée pour éviter toute condensation.
<i>Préparation du produit</i>	Bien homogénéiser le produit de préférence à l'aide d'un agitateur mécanique à vitesse lente. Ajouter si nécessaire le diluant sous agitation.
<i>Matériel d'application</i>	<b>Brosse, Rouleau laine 4mm, Pistolet pneumatique</b>
<i>Diluant</i>	Diluant SN3 (réf. 08803) A la brosse : 0 à 3% Au rouleau laine 4mm : 0 à 3% Au pistolet pneumatique : 10% maximum
<i>Remarques</i>	<b>Pour des grandes surfaces, seule une application au pistolet pneumatique peut donner des résultats esthétiques satisfaisants.</b>
<i>Nettoyage des outils</i>	Diluant SN3 (réf. 08803)

## SYSTEME D'APPLICATION RECOMMANDE

*Sur acier* 2 couches de SOBMIOX SP

## CARACTERISTIQUES REGLEMENTAIRES

<i>Classification AFNOR</i>	Famille I Classe 4a
<i>COV (pour la réf. 28993)</i>	350 g/litre. Selon 2004/42/CE : sous catégorie A/i, valeur limite de la classe : 500 g/l
<i>Hygiène et Sécurité</i>	Etiquetage conforme aux directives européennes en vigueur Consulter la fiche de données de sécurité correspondante

## RESTRICTION D'UTILISATION

- **Ne pas utiliser sur des primaires riches en zinc et sur acier galvanisé.**

**Fait le 24/05/2023. Annule les versions précédentes.**

Ces informations correspondent à l'état actuel de nos connaissances et n'ont d'autre but que de vous renseigner sur nos produits et leurs possibilités d'applications. Elles sont données avec objectivité et n'impliquent aucune garantie de notre part. En raison des évolutions techniques et de nos acquis, les données de la présente fiche peuvent être modifiées et révisées à tout moment. Il appartient à l'utilisateur du produit de vérifier auprès de nos services que cette fiche n'a pas été remplacée par une édition plus récente.